



**Osservatorio
sull'economia e il lavoro
in provincia di
Modena
-numero 8-**

**a cura di
Marco Sassatelli**

Il progetto Osservatorio

Piano di lettura

Dinamiche
demografiche
e capitale
umano

Evoluzione
congiunturale
e dinamica
produttiva

Occupazione e
mercato del
lavoro



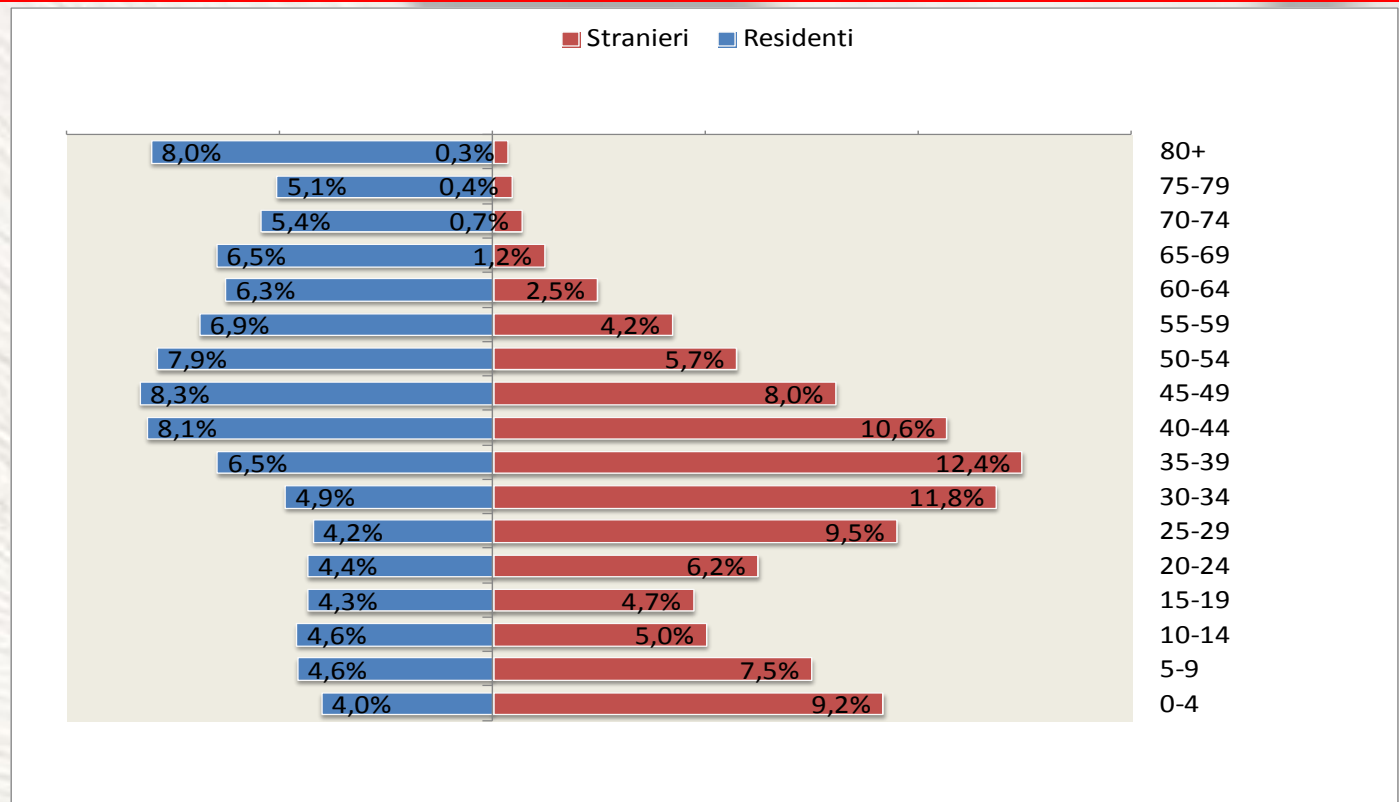
Demografia altalenante e invecchiamento della popolazione

Piano di lettura

Dinamiche
demografiche e
capitale umano

Evoluzione
congiunturale e
dinamica
produttiva

Occupazione e
mercato del lavoro



Fonte: Nostre elaborazioni su dati Regione Emilia-Romagna

- Il territorio provinciale ha raggiunto a fine 2015 703.481 residenti con un incremento dello 0,1%
- I distretti di Mirandola e Carpi, continuano a perdere residenti. I distretti in cui si registrano significativi incrementi di popolazione sono quelli della città e di Vignola
- Fra il 2012 e il 2015 si è evidenziata una dinamica cedente della presenza di stranieri di oltre 4.500 unità
- Si rafforza il processo di ulteriore invecchiamento della popolazione e della forza lavoro
- La struttura per età della popolazione straniera residente in provincia integra le debolezze strutturali della demografia dei residenti nazionali

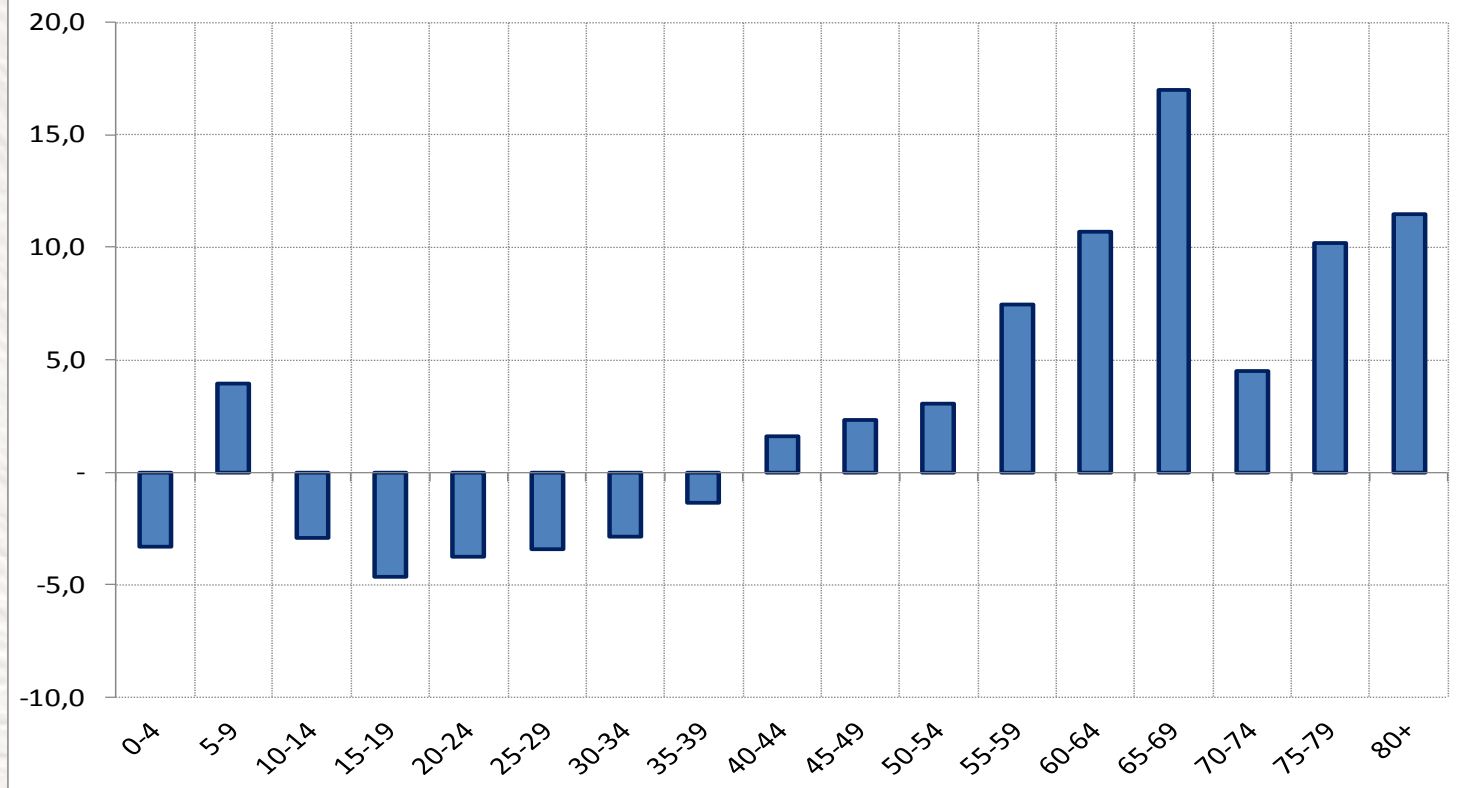
La dinamica della popolazione e la pressione sul mercato del lavoro

Piano di lettura

Dinamiche
demografiche e
capitale umano

Evoluzione
congiunturale e
dinamica
produttiva

Occupazione e
mercato del lavoro



Fonte: Nostre elaborazioni su dati Regione Emilia-Romagna

- Rimane fondamentale l'immigrazione di persone per finalità di lavoro
- Nel 2015 la struttura della popolazione straniera mostra una dinamica rallentata
- Si consolida l'invecchiamento della popolazione più stanziale, mentre risulta più labile la capacità di attrazione della popolazione in età lavorativa
- Le comunità rumena, cinese, indiana, filippina e cingalese sono in crescita
- Le comunità turca, tunisina, marocchina e ghanese sono in diminuzione

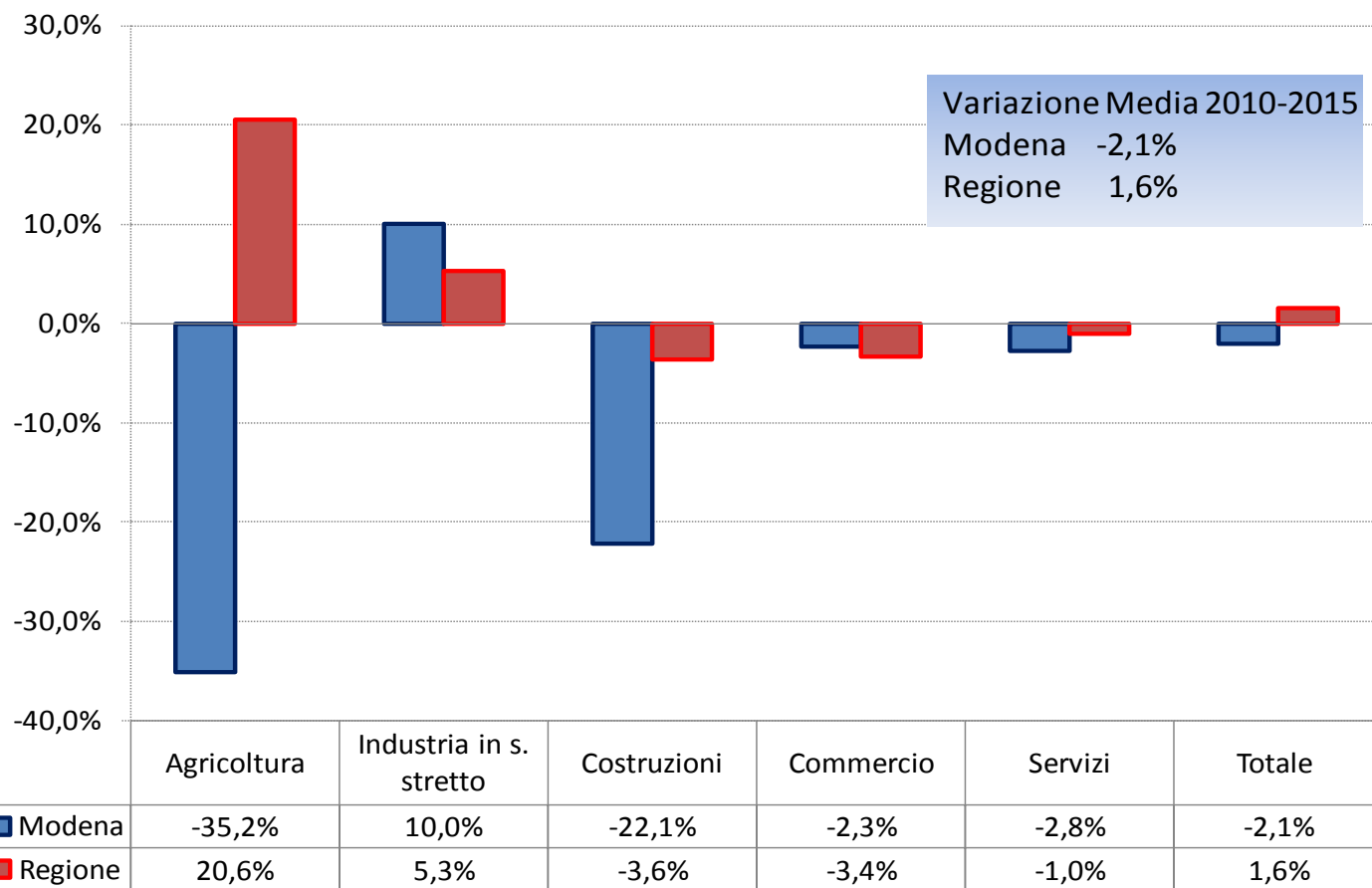
La produttività stenta a decollare

Piano di lettura

Dinamiche
demografiche e
capitale umano

Evoluzione
congiunturale e
dinamica
produttiva

Occupazione e
mercato del lavoro



Fonte: Nostre elaborazioni su dati Unioncamere - Prometeia

- La produttività dei fattori è stata molto variabile negli anni, tuttavia si segnala una divaricazione rilevante nel medio termine fra la performance dell'economia provinciale e quella regionale.
- La media del periodo 2010-2015 è negativa per Modena mentre è positiva per l'economia regionale.
- In chiave settoriale la produttività è superiore a quella regionale nel settore manifatturiero, mentre

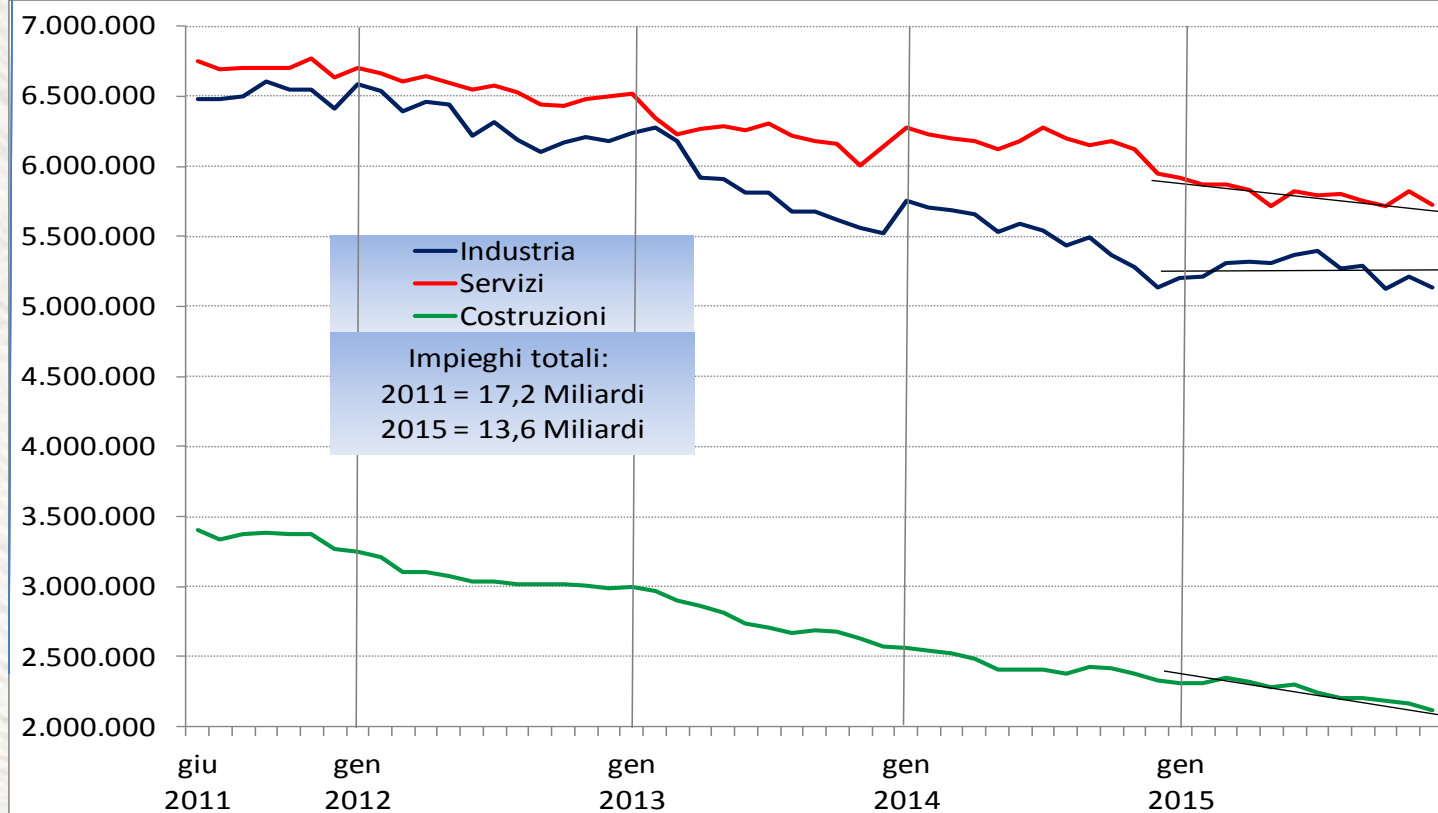
La debolezza dell'accumulazione

Piano di lettura

Dinamiche
demografiche e
capitale umano

Evoluzione
congiunturale e
dinamica
produttiva

Occupazione e
mercato del lavoro



Fonte: Nostre elaborazioni su dati Banca d'Italia

- Costante declino nell'utilizzo di credito da parte delle imprese (-19,8% fra il 2011 e il 2015)
- Le linee di tendenza indicano che il settore industriale ha frenato la caduta degli investimenti, mentre costruzioni e servizi continuano il trend negativo.
- La dinamica degli investimenti risente delle condizioni di cautela che le imprese accordano alla ripresa dei mercati. La domanda interna non è ancora solida e i mercati internazionali sono meno dinamici di quanto ci si potesse attendere dall'azione delle politiche espansive messe in campo in questi due anni.

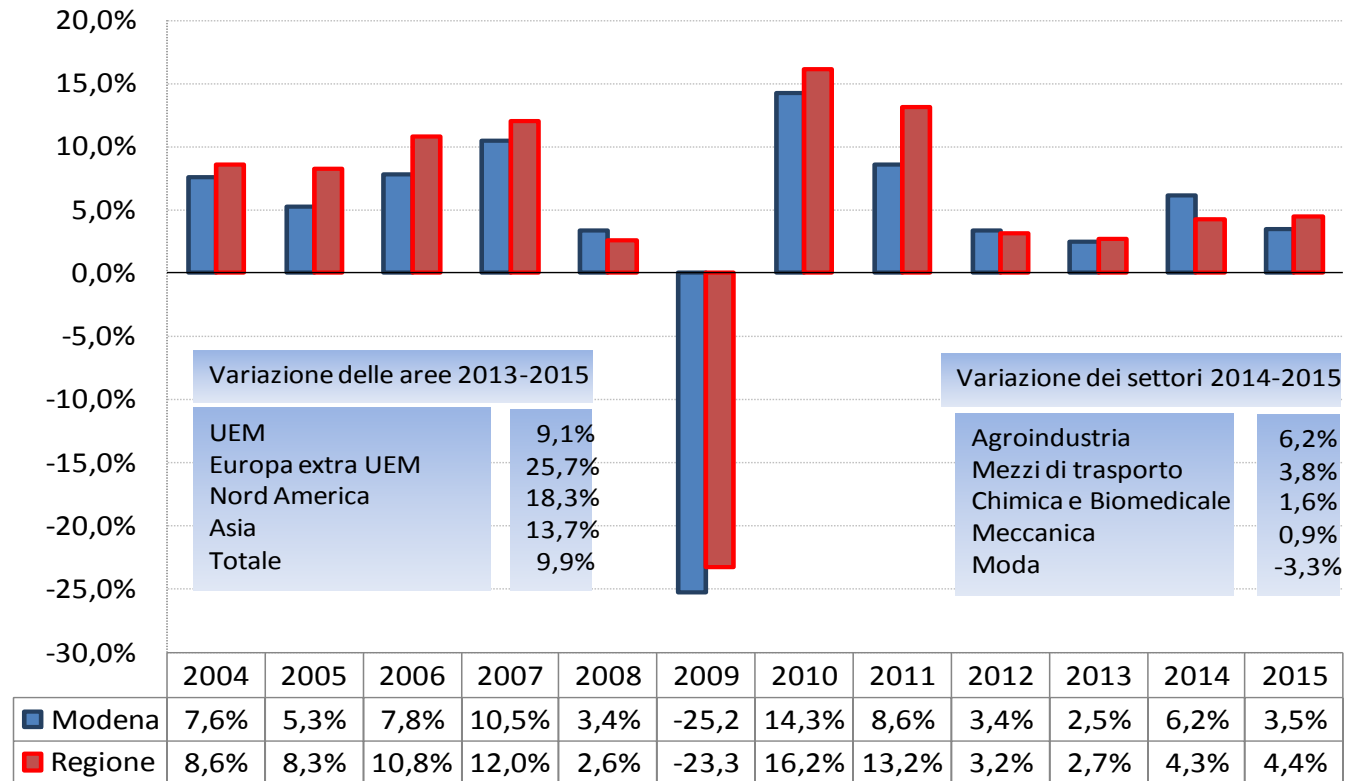
Le performance sui mercati esteri sono in miglioramento

Piano di lettura

Dinamiche
demografiche e
capitale umano

Evoluzione
congiunturale e
dinamica
produttiva

Occupazione e
mercato del lavoro



Fonte: Nostre elaborazioni su dati Istat

- La crescita delle esportazioni guadagna di più dagli effetti della svalutazione dell'euro che dalla forza competitiva sui mercati
- Meccanica e Moda faticano di più. Ottime le performance del biomedicale.
- I mercati su cui sono confluiti i prodotti di esportazione sono stati in Europa quelli esterni all'area dell'euro e i paesi dell'America settentrionale dove la crescita ha fatto premio sulla rivalutazione del dollaro

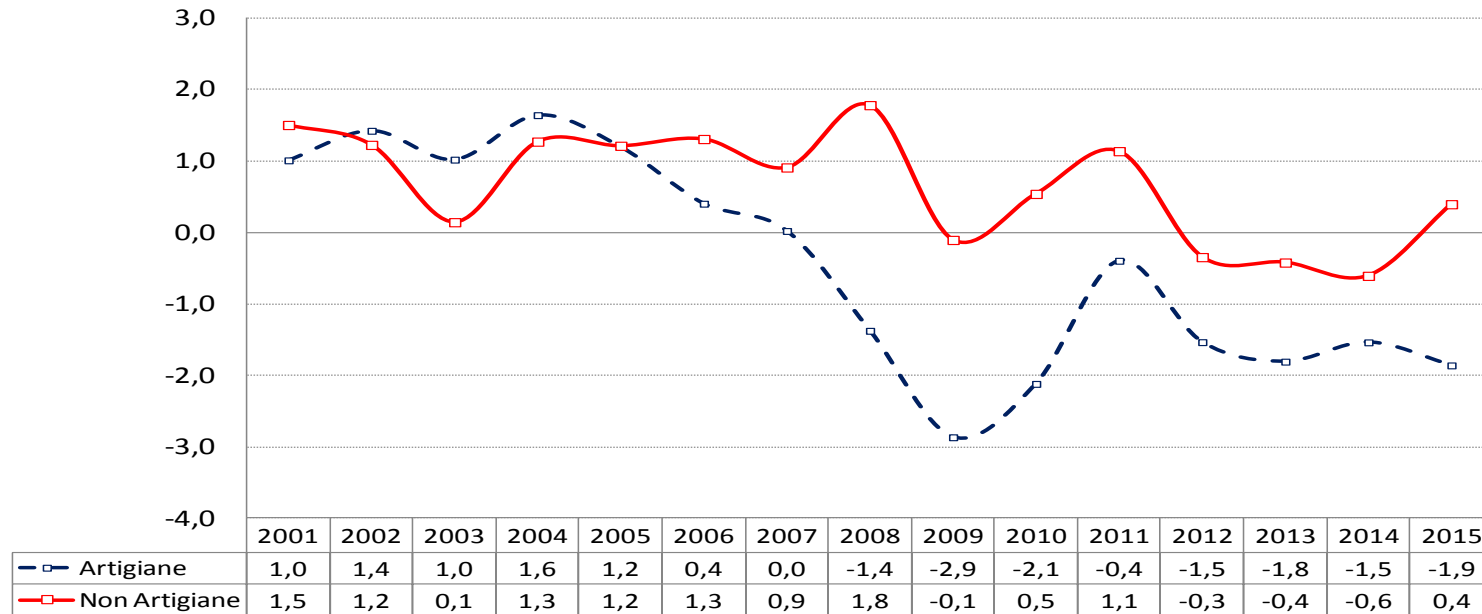
La dinamica delle imprese riflette la difficoltà all'investimento

Piano di lettura

Dinamiche
demografiche e
capitale umano

Evoluzione
congiunturale e
dinamica
produttiva

Occupazione e
mercato del lavoro



Fonte: Nostre elaborazione su dati ISTAT, Movimprese

- Le imprese attive erano 66.348 a fine 2015 con un decremento di 228 unità rispetto al 2014.
- Il trend negativo nella numerosità delle imprese artigiane non si arresta nemmeno nel 2015.
- I settori maggiormente colpiti sono il tessile-abbigliamento, la meccanica e il ceramico, mentre una crescita si registra nei settori dei servizi alle imprese

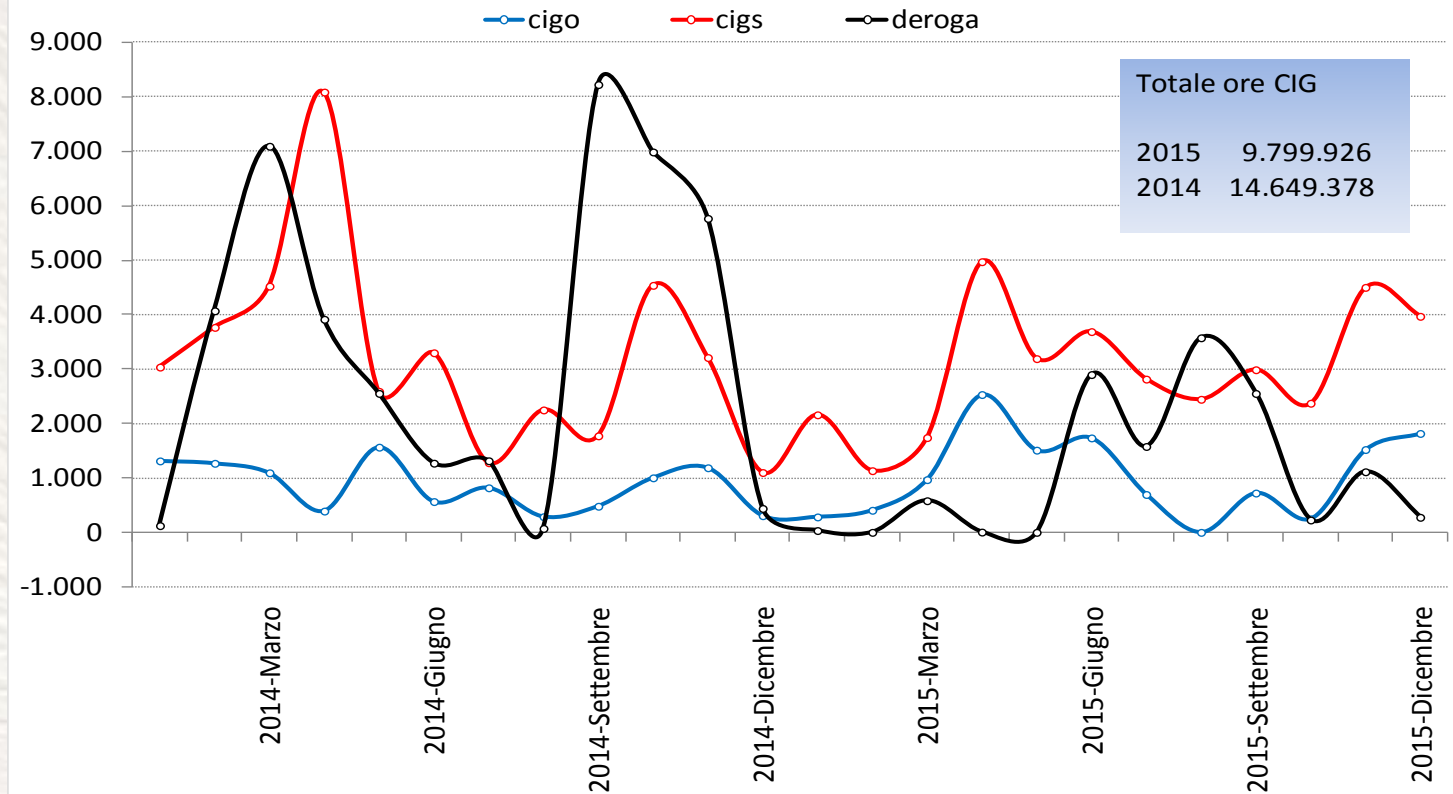
La congiuntura favorevole si nota sul mercato del lavoro

Piano di lettura

Dinamiche demografiche e capitale umano

Evoluzione congiunturale e dinamica produttiva

Occupazione e mercato del lavoro



Fonte: Nostre elaborazioni su dati INPS

- Il trend complessivo del ricorso alla cassa integrazione è in riduzione, anche se con forti oscillazioni e una significativa stabilizzazione nel 2015 su un livello costante che si colloca attorno ai 9,8 milioni di ore complessive (5,8 milioni di ore di straordinaria, 2 milioni di ordinaria e altrettante di cassa in deroga) contro i 14,6 milioni del 2014.
- In linea generale sono circa 6.000 i lavoratori equivalenti interessati da cassa integrazione, tuttavia le incertezze strutturali e anche congiunturali persistono nelle richieste di ammortizzatori sociali da parte delle imprese.

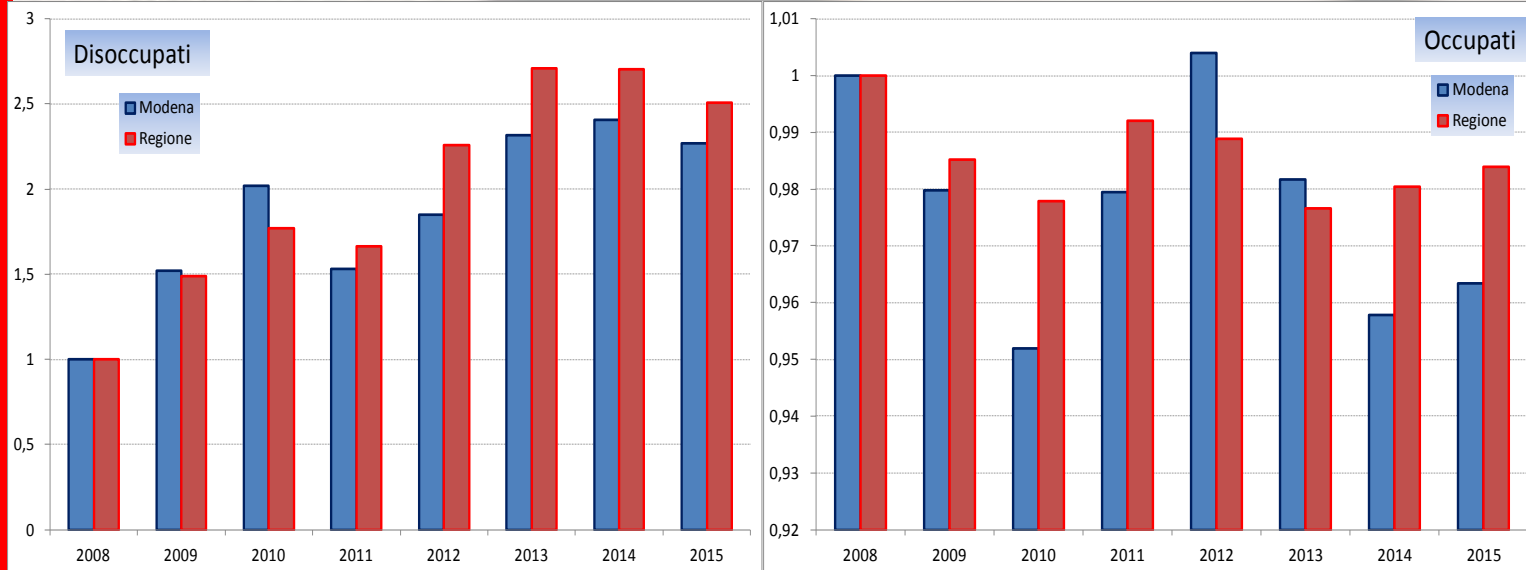
Occupazione e disoccupazione in miglioramento

Piano di lettura

Dinamiche demografiche e capitale umano

Evoluzione congiunturale e dinamica produttiva

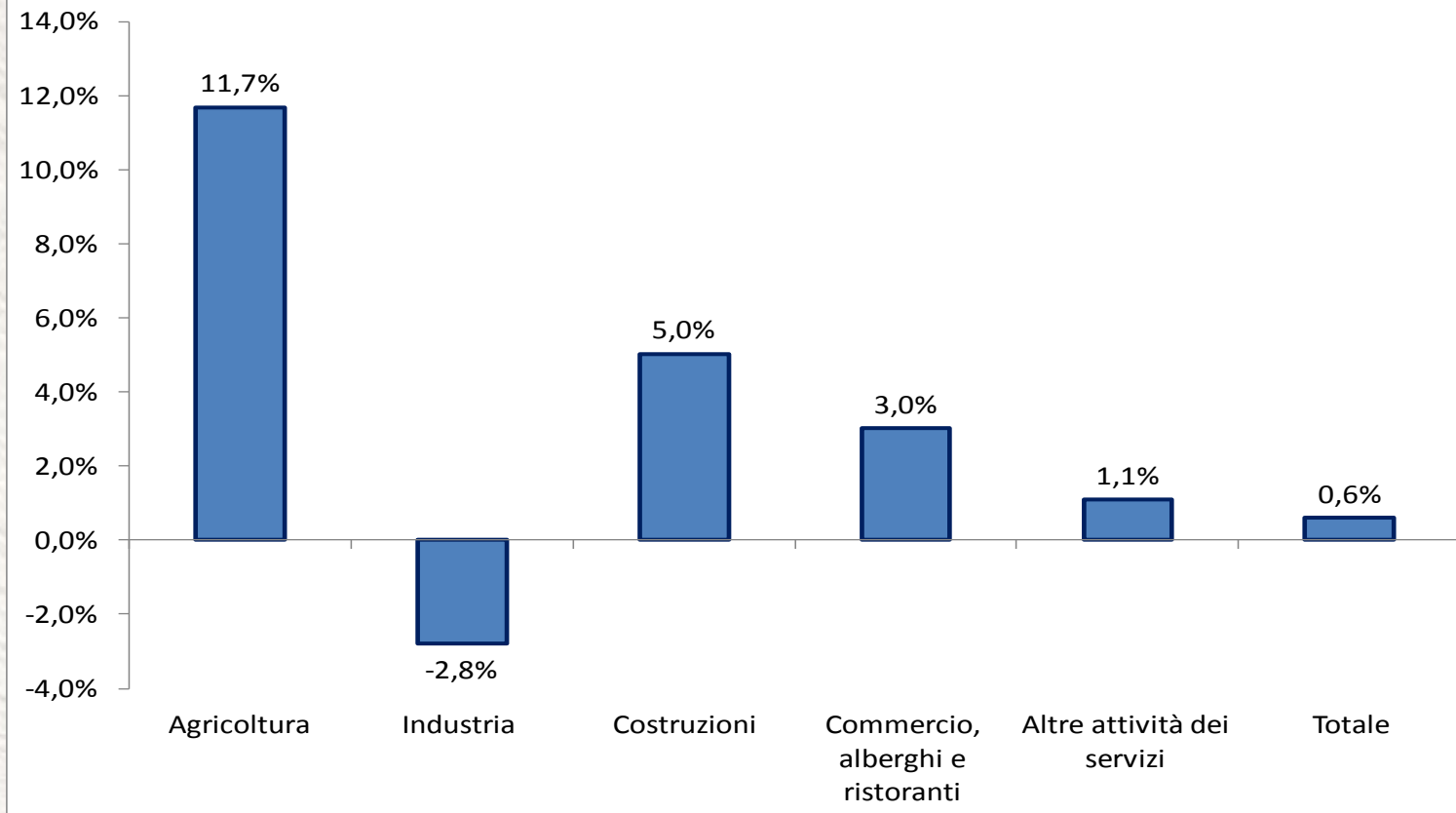
Occupazione e mercato del lavoro



Fonte: Nostre elaborazioni su dati ISTAT

- Gli occupati complessivi sono in lieve crescita (0,6%) nel 2015 rispetto al 2014
- La dinamica provinciale è peggiore di quella regionale
- Il lavoro dipendente è inserito in un trend declinante fra il 2012 e il 2015 (da 249.137 a 234.116), mentre è crescente il trend del lavoro autonomo (da 65.424 a 67.695)
- L'andamento della disoccupazione è stato di forte contrazione nel 2015 (-1.500 disoccupati in meno) a maggior vantaggio della componente maschile (900 disoccupati in meno contro circa 600 disoccupati in meno di sesso femminile)

I settori che trainano l'occupazione



Piano di lettura

Dinamiche
demografiche e
capitale umano

Evoluzione
congiunturale e
dinamica
produttiva

Occupazione e
mercato del lavoro

➤ Dal punto di vista settoriale ad incrementi significativi di agricoltura (11%), costruzioni (+5%) e commercio (+3%), fa da contrappeso il decremento (-2,8%) del settore manifatturiero

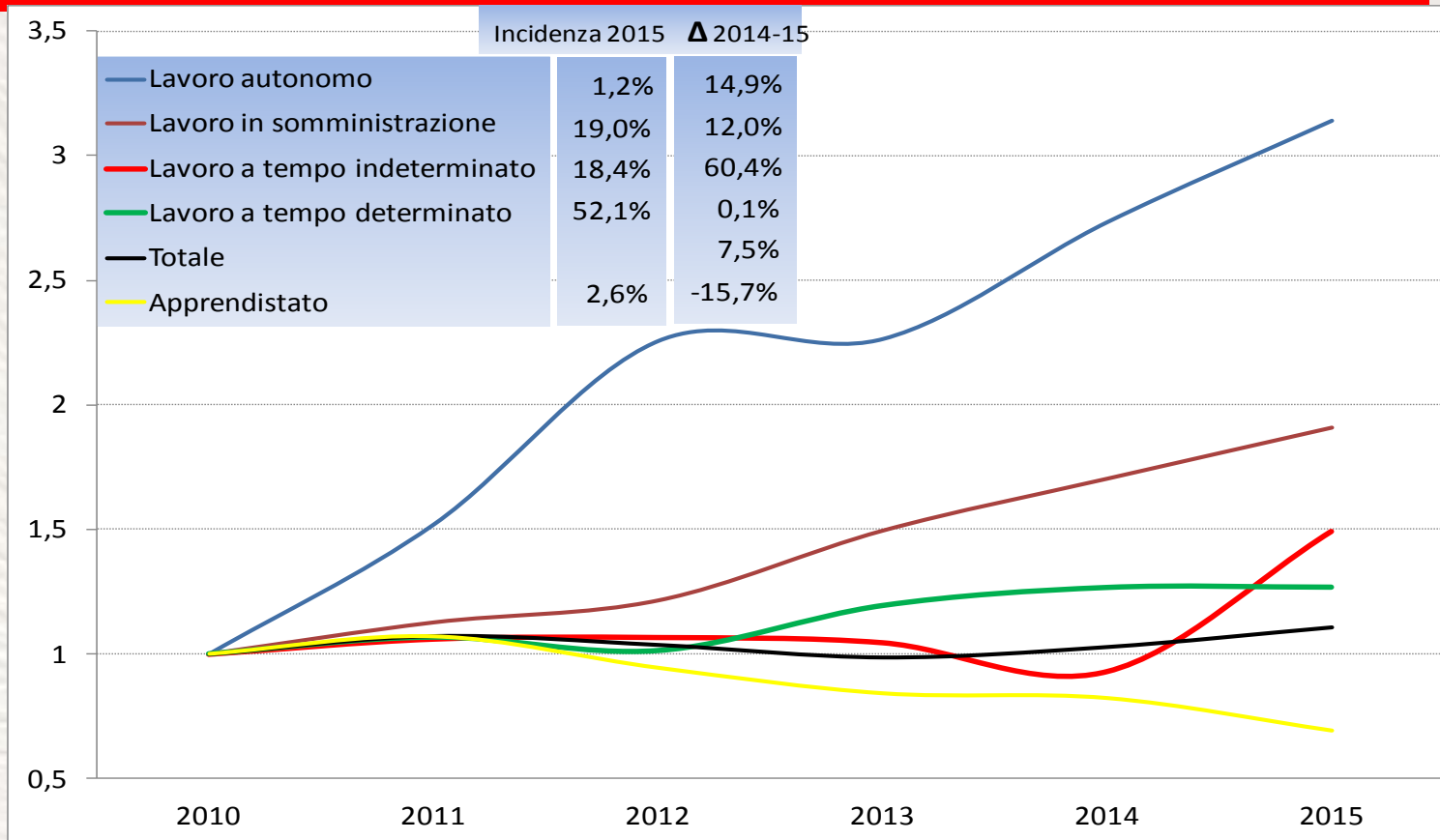
Tipologie contrattuali negli avviamenti nel mercato del lavoro

Piano di lettura

Dinamiche
demografiche e
capitale umano

Evoluzione
congiunturale e
dinamica
produttiva

Occupazione e
mercato del lavoro



➤ La politica incentivante per il mercato del lavoro ha favorito il ricorso a forme di avviamento al lavoro con modalità di lavoro a tempo indeterminato da un lato, e a lavoro in somministrazione superiore al passato dall'altro.

➤ La modalità comunque più frequentata dai datori di lavoro per l'avviamento di nuovi rapporti di lavoro rimane il contratto a tempo determinato che da solo esaurisce oltre il 50% delle forme contrattuali rilevate nel 2015.

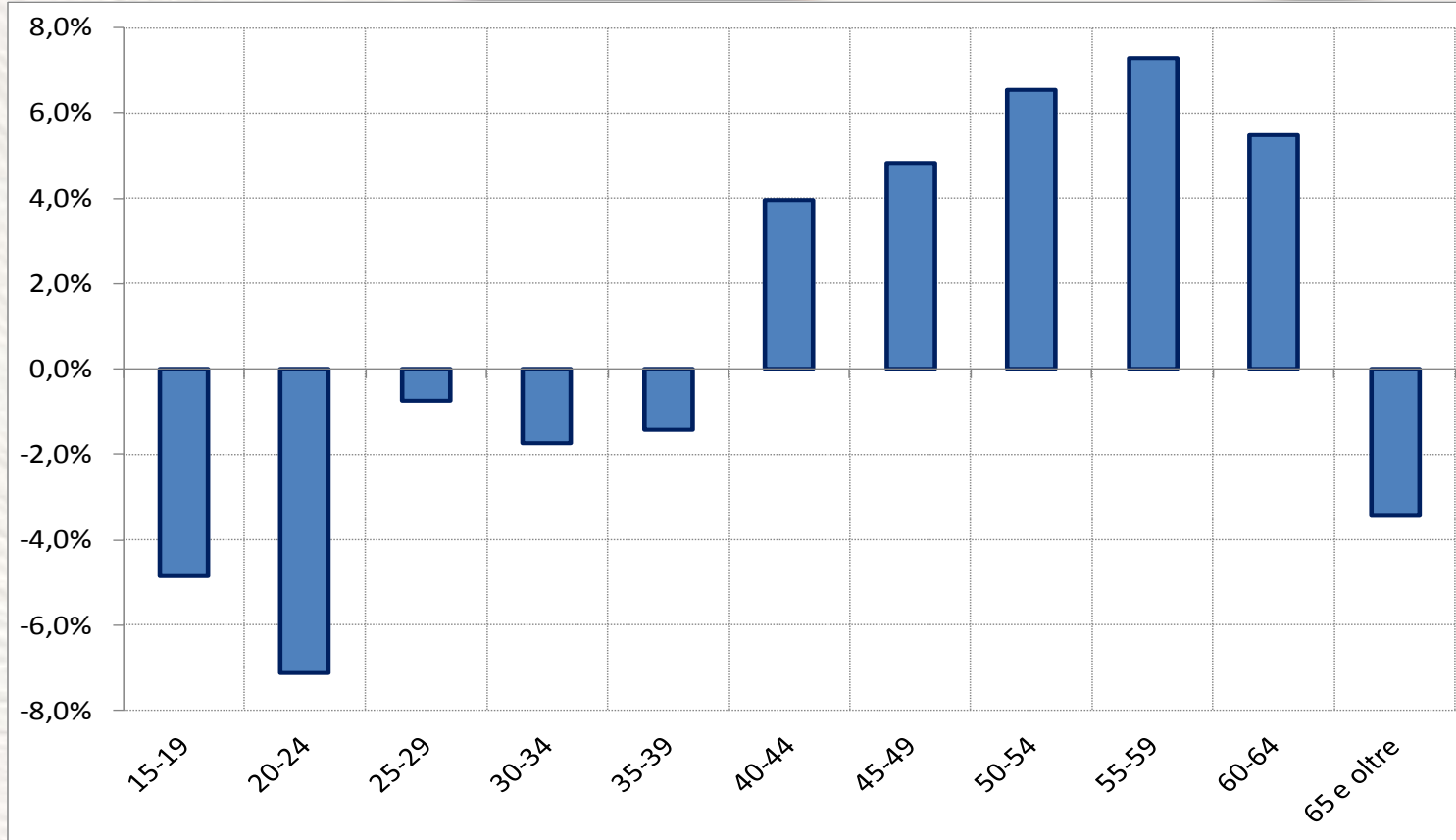
Gli avviamenti al lavoro delle generazioni di lavoratori

Piano di lettura

Dinamiche
demografiche e
capitale umano

Evoluzione
congiunturale e
dinamica
produttiva

Occupazione e
mercato del lavoro



- Gli strumenti di incentivazione hanno favorito prevalentemente i lavoratori delle classi di età più avanzate
- I lavoratori con meno di 40 anni sono meno interessati da prospettive di inserimento lavorativo in un mercato del lavoro che invecchia sempre più
- Questo appare compatibile con una natura della domanda di lavoro che in condizioni di incertezza e alla ricerca di flessibilità operativa privilegia l'uso di forza lavoro esperta, piuttosto che accollarsi un rischio di minore produttività legata alla minore esperienza dei lavoratori più giovani

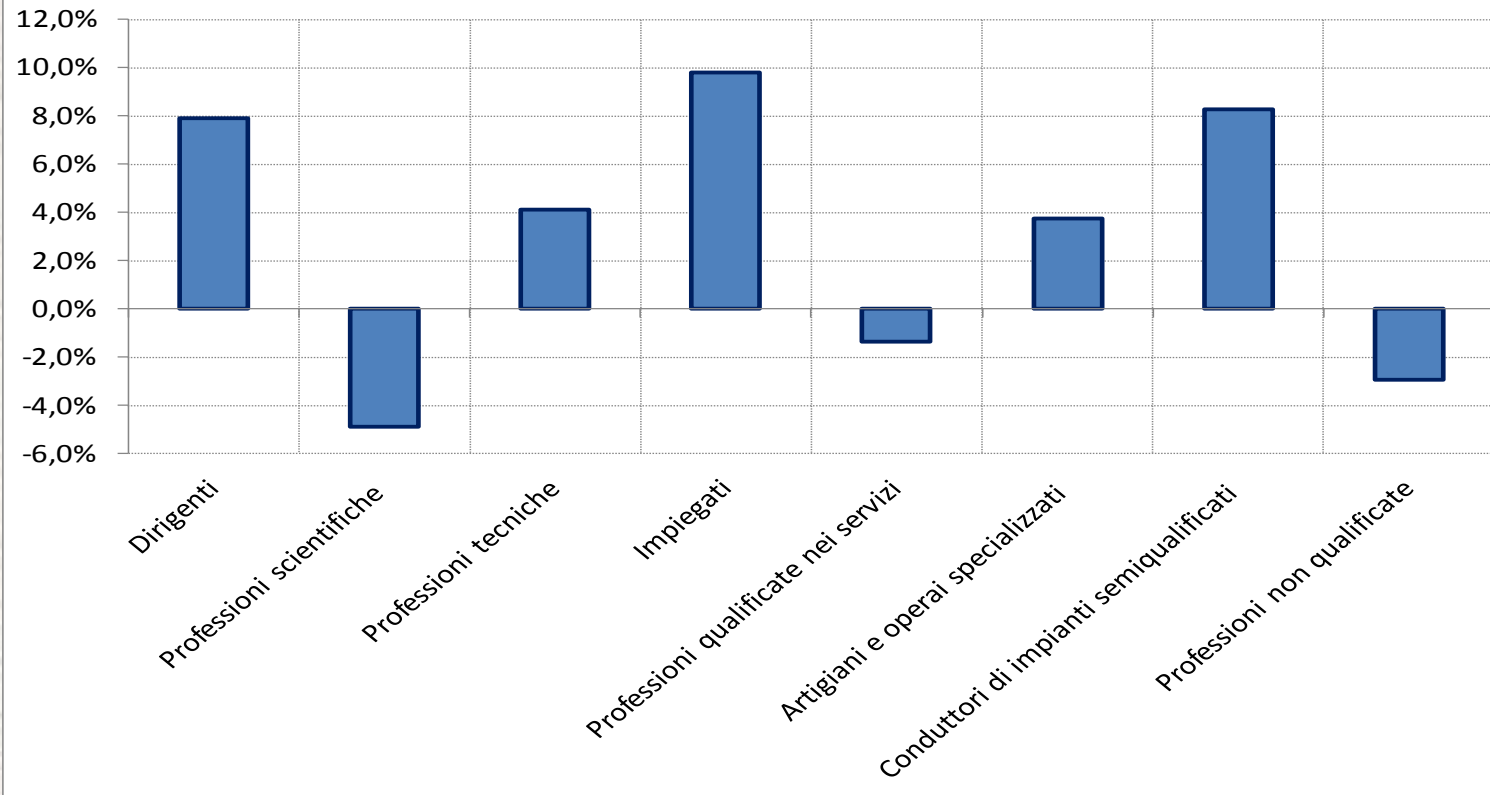
Le prospettive occupazionali dai progetti di investimento strategici

Piano di lettura

Dinamiche
demografiche e
capitale umano

Evoluzione
congiunturale e
dinamica
produttiva

Occupazione e
mercato del lavoro



Fonte: Nostre elaborazioni su dati SILER

➤ La specializzazione delle figure professionali avviate nel 2015 presentano caratteristiche di media competenza tecnica, e figure dedicate a compiti operativi specialistici. In questo modo si attenua la polarizzazione del mercato del lavoro, che nel passato aveva fatto sì che gli avviamenti al lavoro fossero riferiti a due categorie di professionalità: le professioni ad elevata qualificazione, da un lato, e le professioni non qualificate, dall'altro.

➤ Si tratta di uno degli effetti del fatto che gli strumenti di incentivazione sul mercato del lavoro sono stati particolarmente apprezzati dalle imprese di piccole e piccolissime dimensioni.

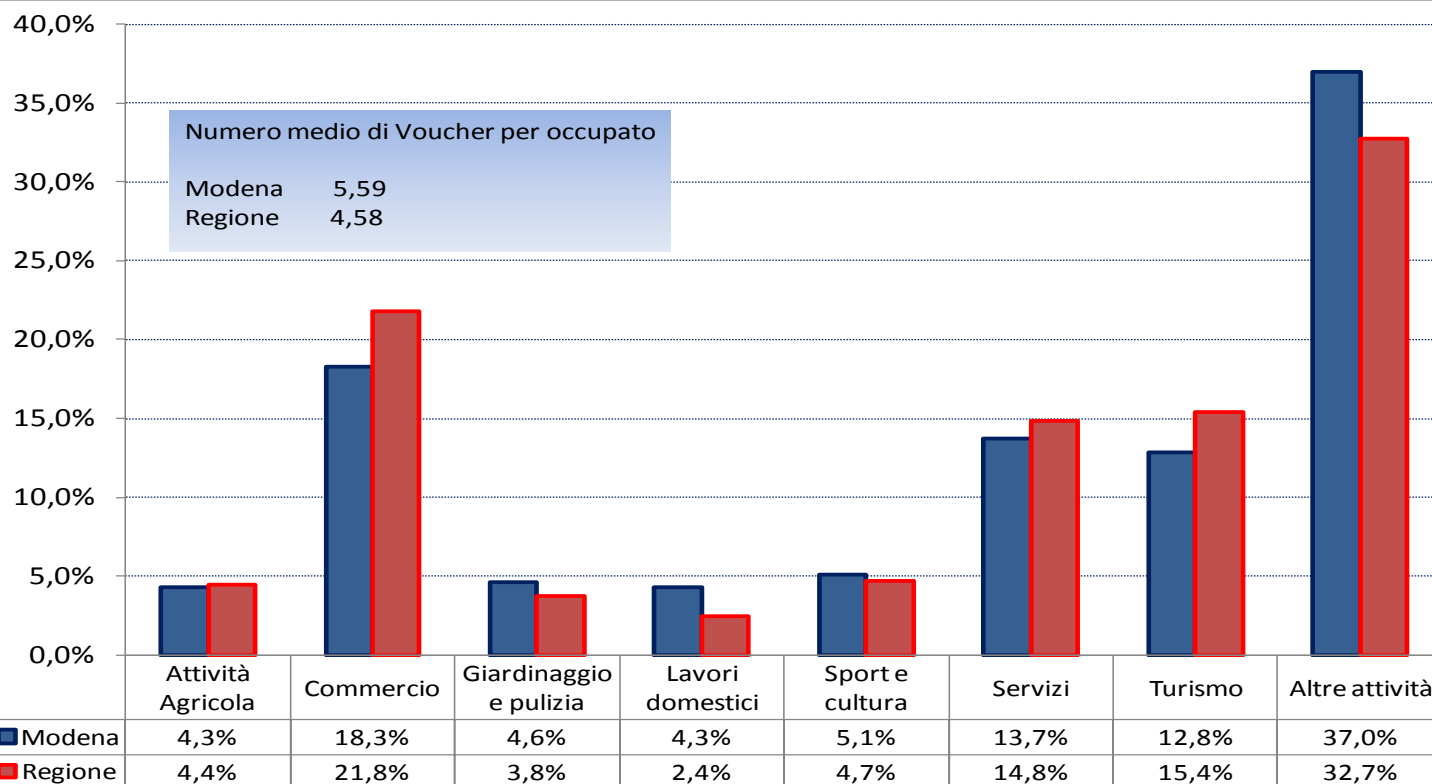
Il successo delle forme flessibili di contratto

Piano di lettura

Dinamiche
demografiche e
capitale umano

Evoluzione
congiunturale e
dinamica
produttiva

Occupazione e
mercato del lavoro



Fonte: Nostre elaborazioni su dati ISTAT, Movimprese, Rilevazione diretta

- A Modena sono stati venduti nel 2015 oltre 1.688.000 voucher, pari al 19,2% di quelli venduti in Emilia Romagna
- Lo strumento a Modena ha una diffusione del 22% superiore a quella regionale
- Sono impiegati nei nuovi settori di applicazione, fra cui anche quelli industriali, oltre che nei settori dei servizi, per i quali sono stati concepiti

In Sintesi...

Piano di lettura

Dinamiche
demografiche e
capitale umano

Evoluzione
congiunturale e
dinamica
produttiva

Occupazione e
mercato del lavoro

I segnali di ripresa dell'economia modenese sono chiari e si fondano su un vantaggio di cambio sui mercati esteri e su una ripresa della domanda per il settore delle costruzioni.

La produttività territoriale fatica a trovare una crescita stabile per via di una persistente ridotta propensione all'investimento e per un inesorabile invecchiamento del mercato del lavoro locale.

La crescita dell'occupazione e la riduzione della disoccupazione sono fortemente sostenute dagli strumenti di incentivazione del mercato del lavoro che hanno favorito l'avviamento al lavoro di persone in età lavorativa avanzata soprattutto nell'ambito delle imprese di piccola dimensione.

La ricerca di flessibilità per fronteggiare la crisi di competitività porta ad un uso forse improprio di strumenti contrattuali che dovrebbero avere un carattere temporaneo e di eccezionalità sul mercato del lavoro.

Far crescere gli investimenti per riprodurre la capacità competitiva del territorio rimane l'obiettivo prioritario da perseguire in chiave di consolidamento e miglioramento dei risultati conseguiti fin qui.