



Osservatorio sull'economia e il lavoro nella città metropolitana di Bologna

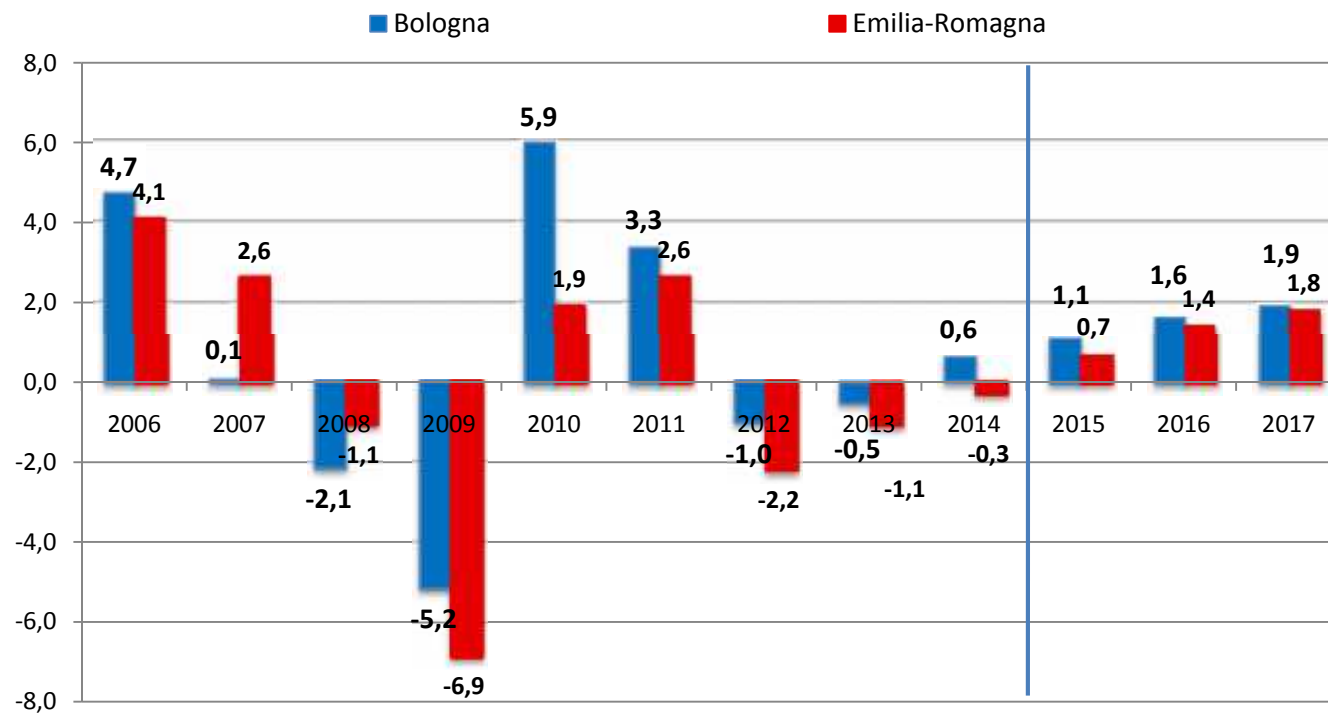
Daniela Freddi

Bologna,
15 aprile 2016

Camera del Lavoro Metropolitana di Bologna

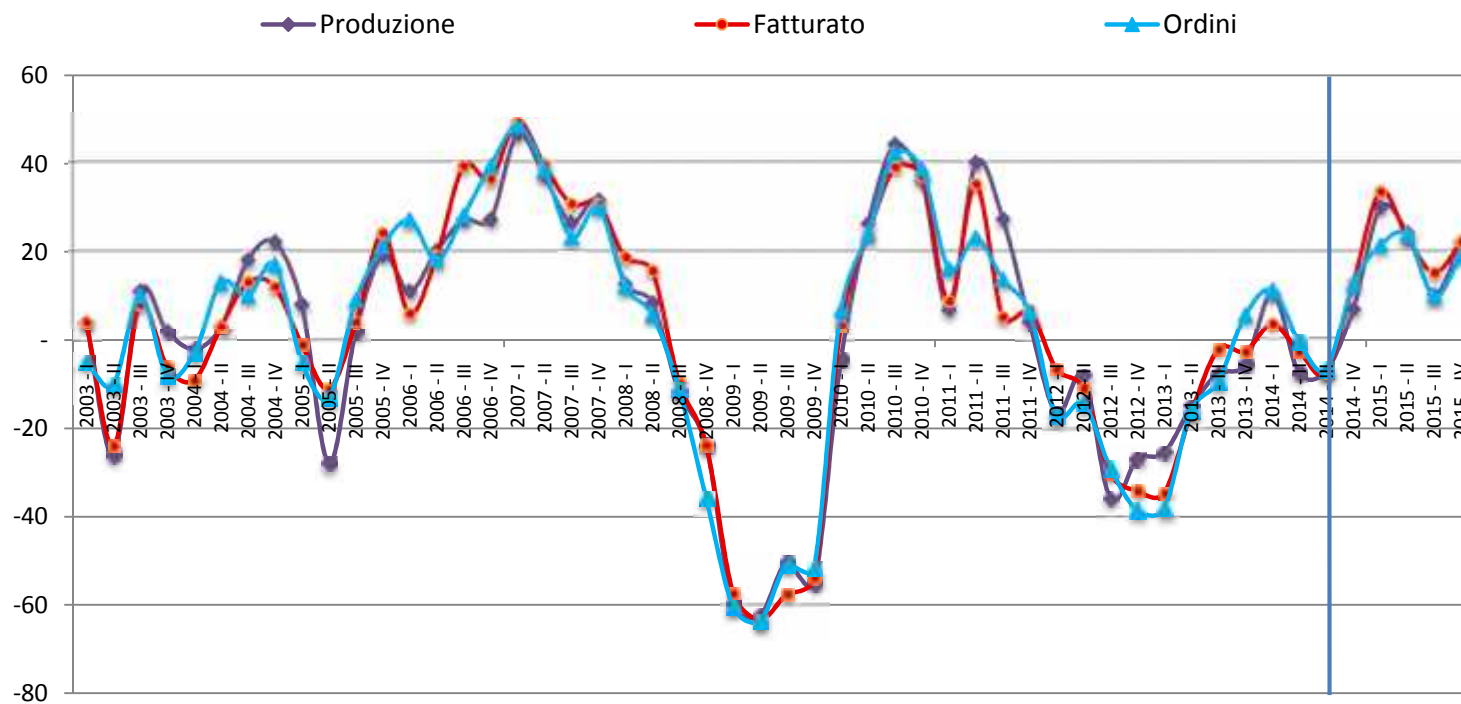
Valore aggiunto - Bologna ed Emilia-Romagna

Tasso di crescita 2006-2017



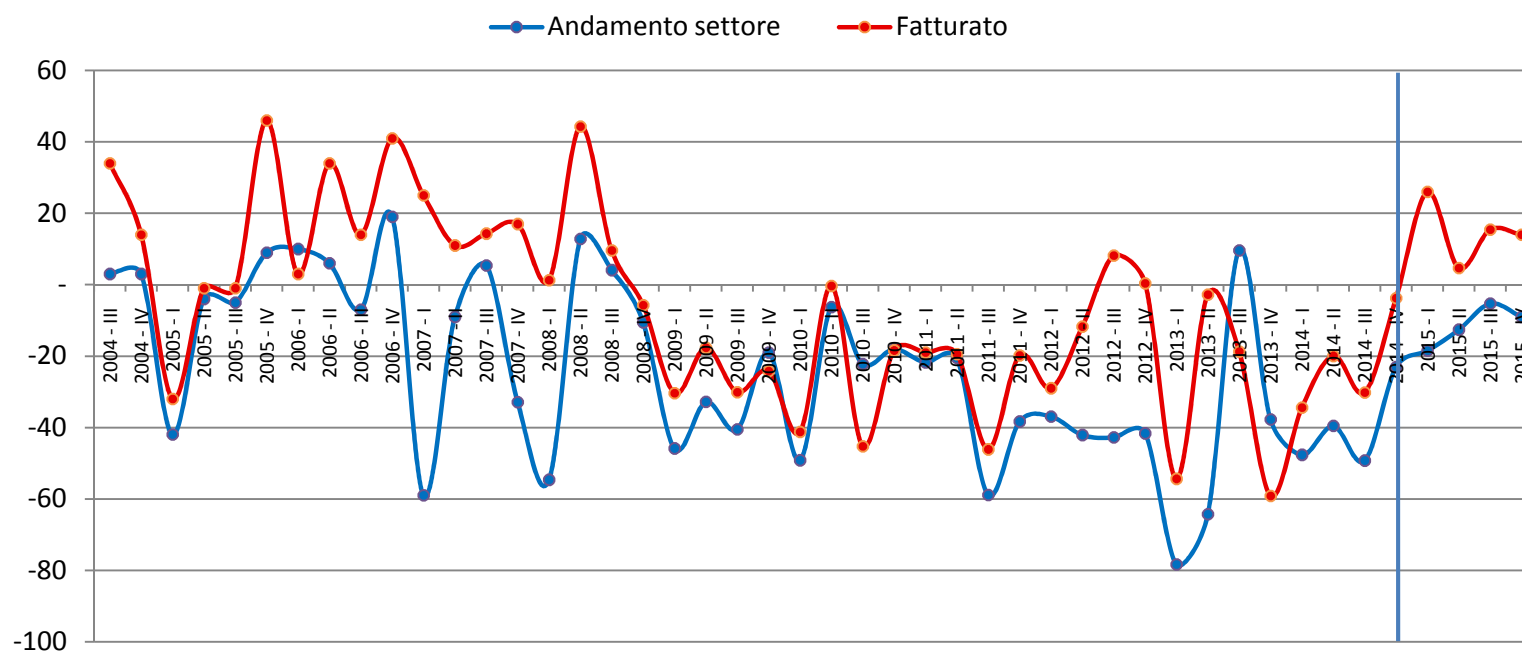
Indagine congiunturale - Industria in senso stretto

Saldi per trimestre rispetto anno precedente, 2003-2015



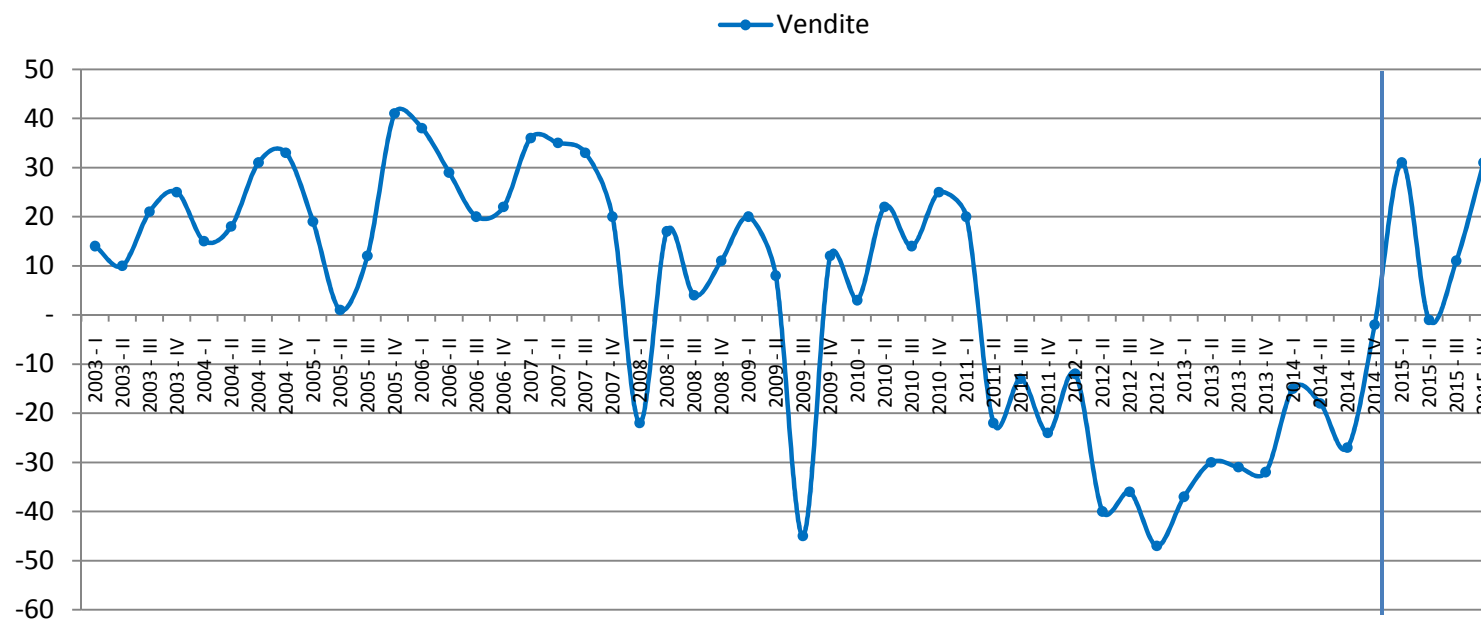
Indagine congiunturale - Costruzioni

Saldi per trimestre rispetto anno precedente, 2004-2015



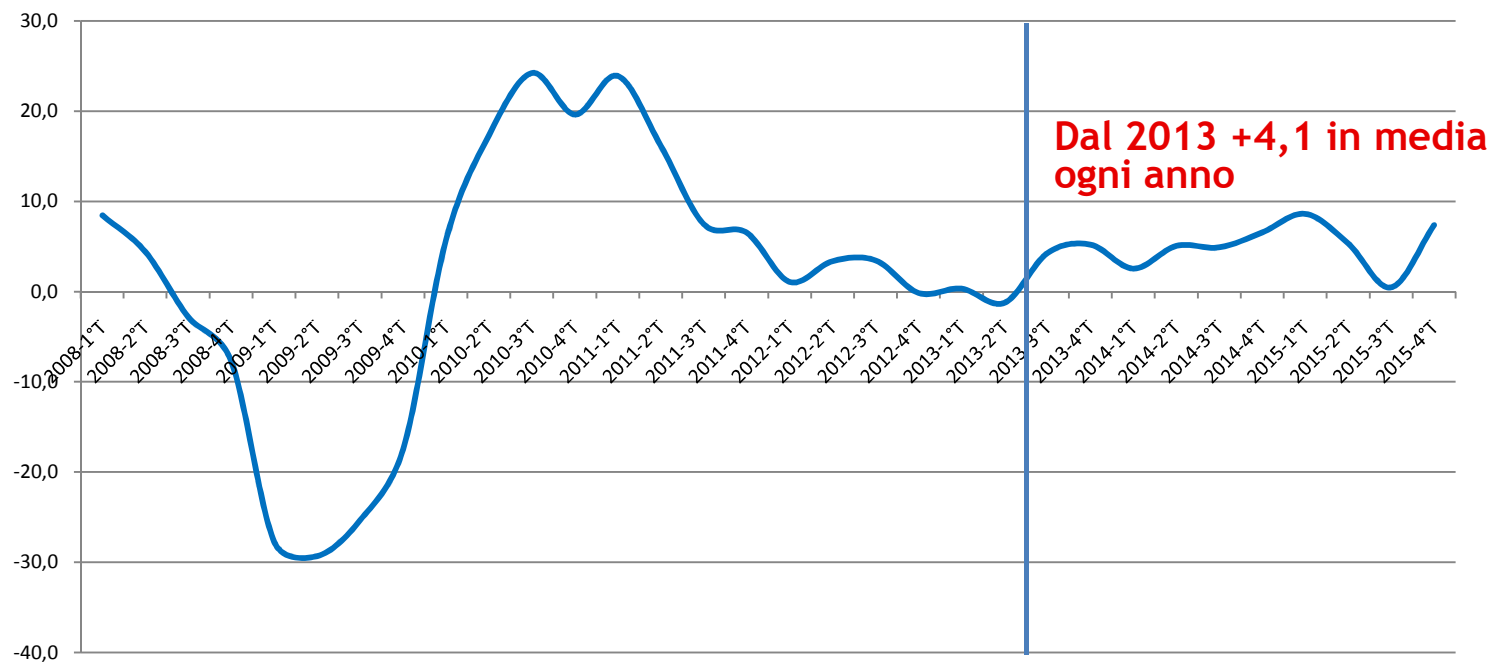
Indagine congiunturale - Vendite al dettaglio

Saldi per trimestre rispetto anno precedente, 2003-2015



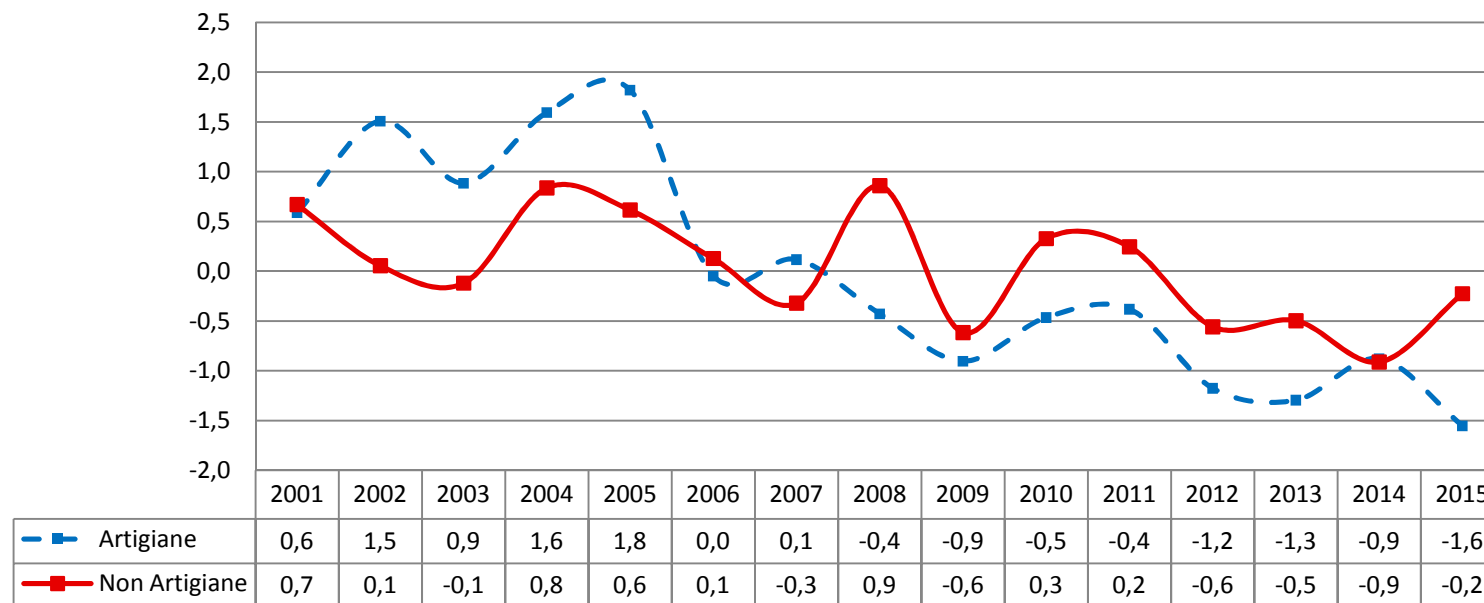
Esportazioni - Bologna

Tasso di crescita, dati trimestrali, 2008-2015



Imprese attive

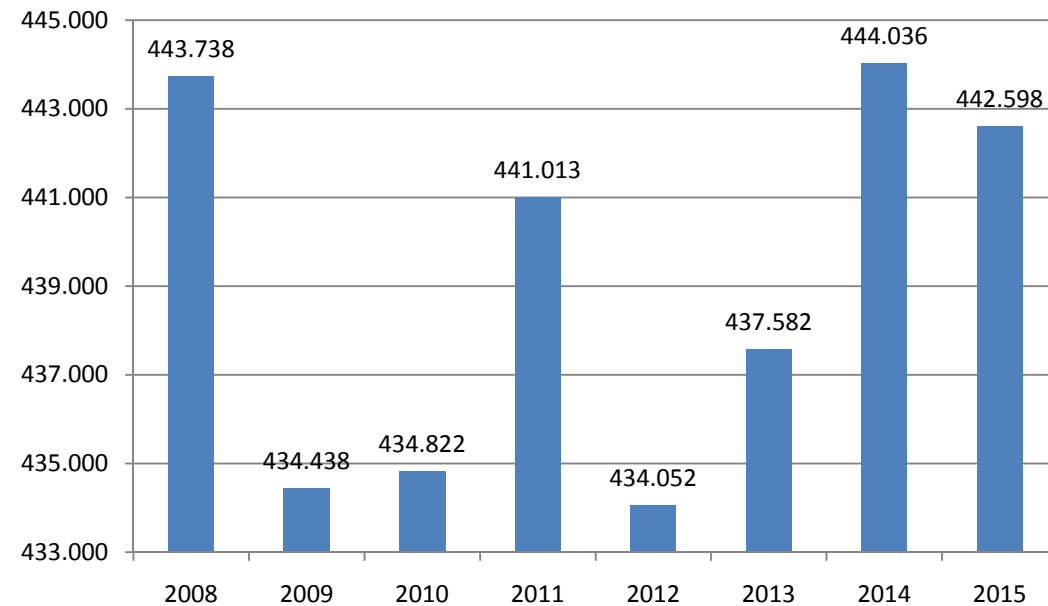
Tasso di crescita artigiane e non artigiane, 2001-2015



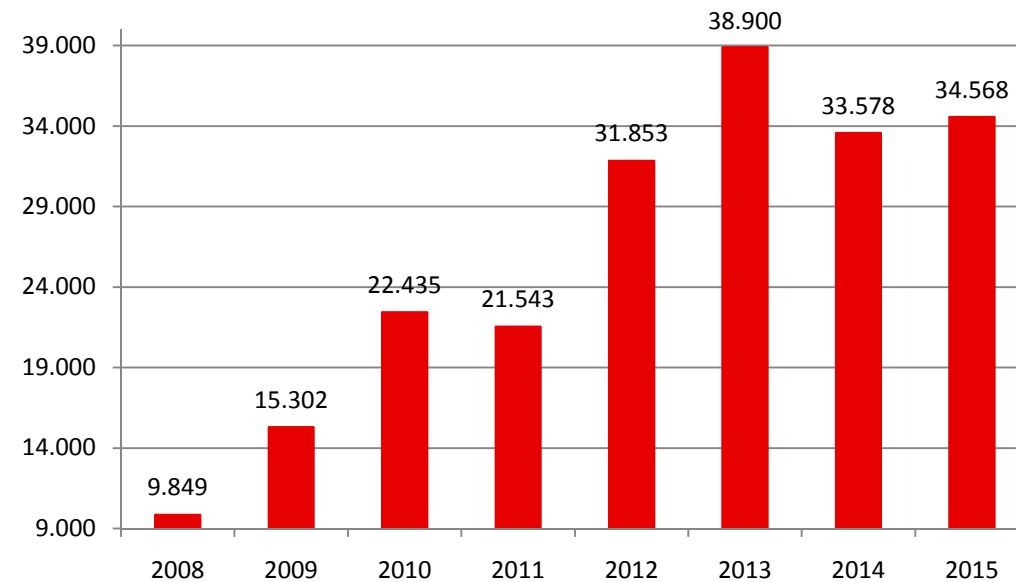
Occupati e disoccupati

Valori assoluti, 2008-2015

Occupati



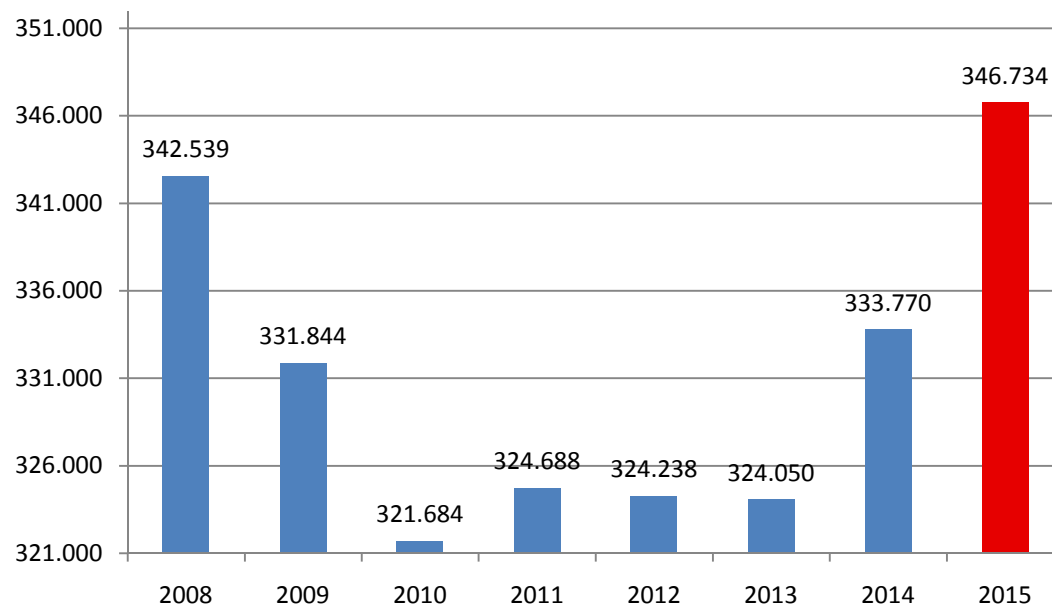
Disoccupati



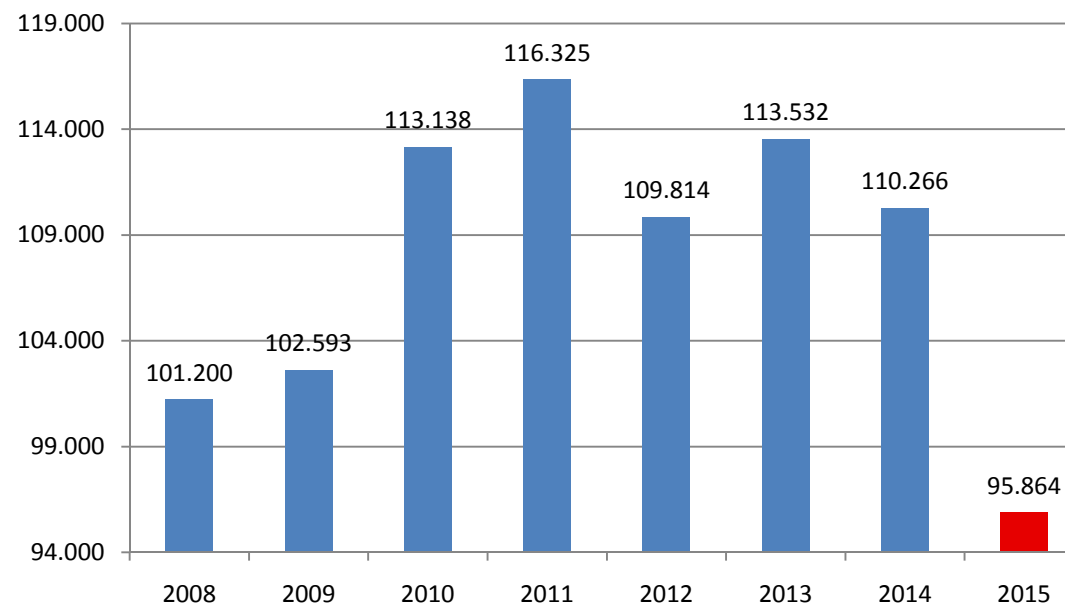
Dipendenti e Indipendenti

Valori assoluti, 2008-2015

Dipendenti



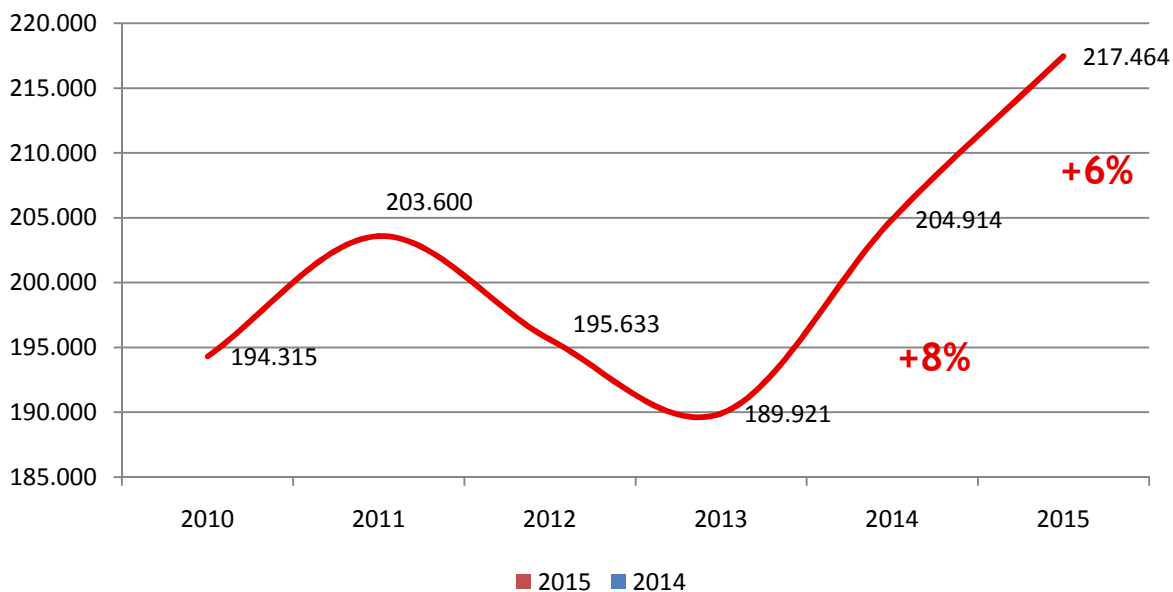
Indipendenti



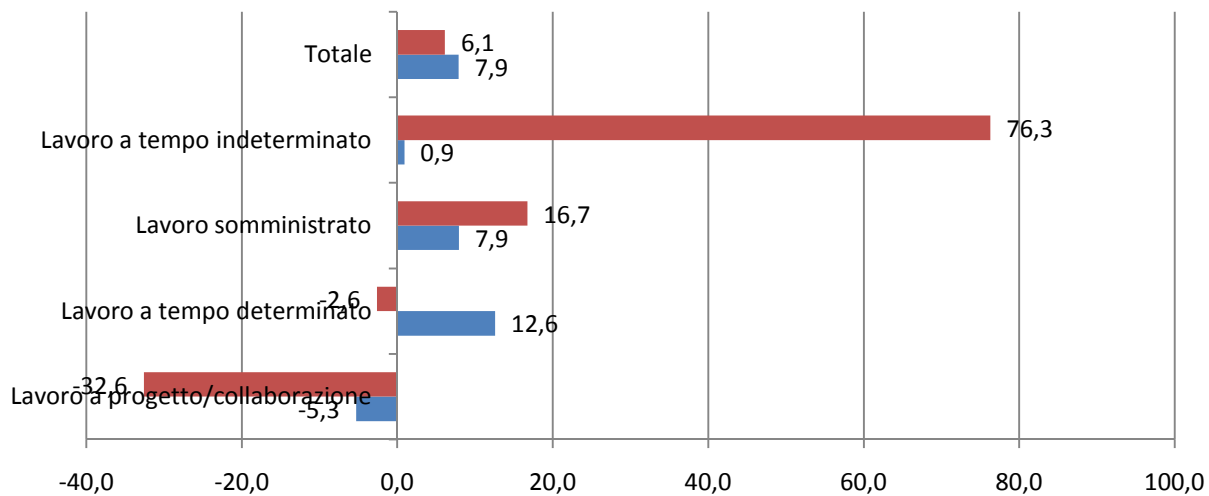
Avviamenti al lavoro

Valori assoluti (2010-2015) e tassi di crescita (2014-2015)

Avviamenti totali

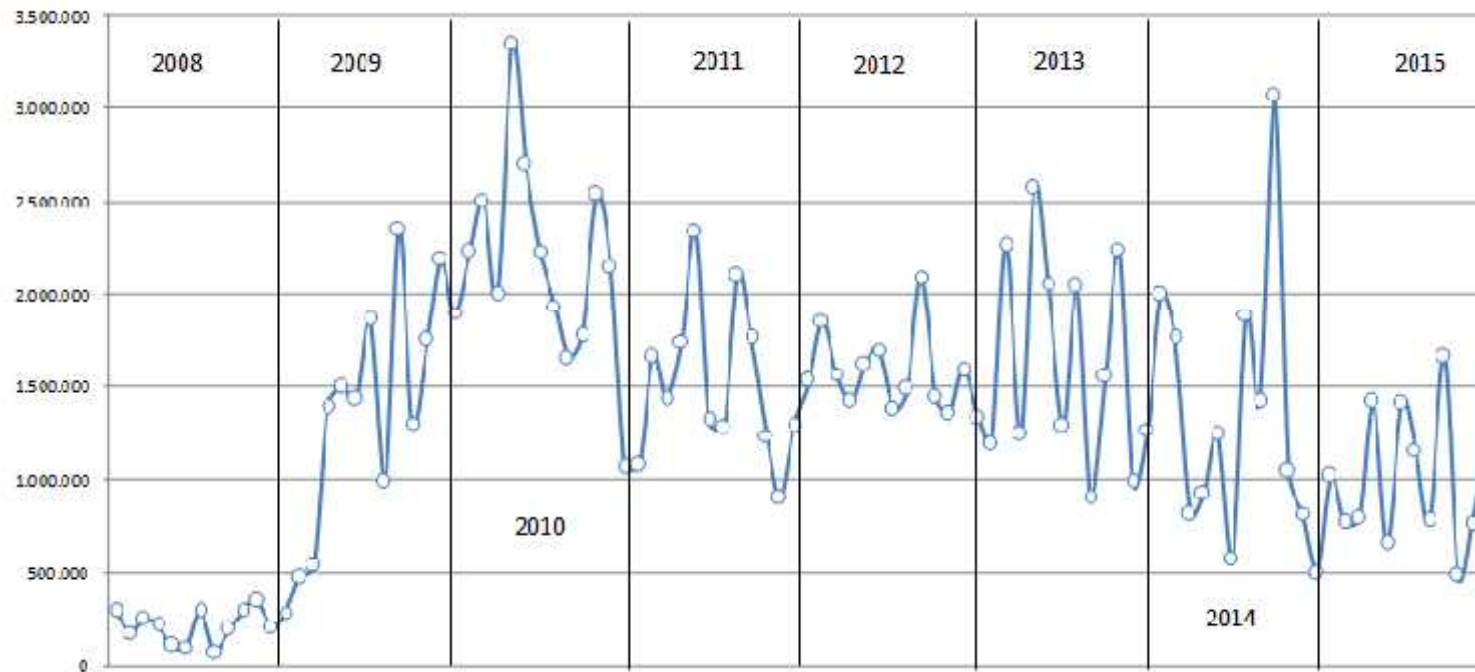


Tassi di crescita principali contratti



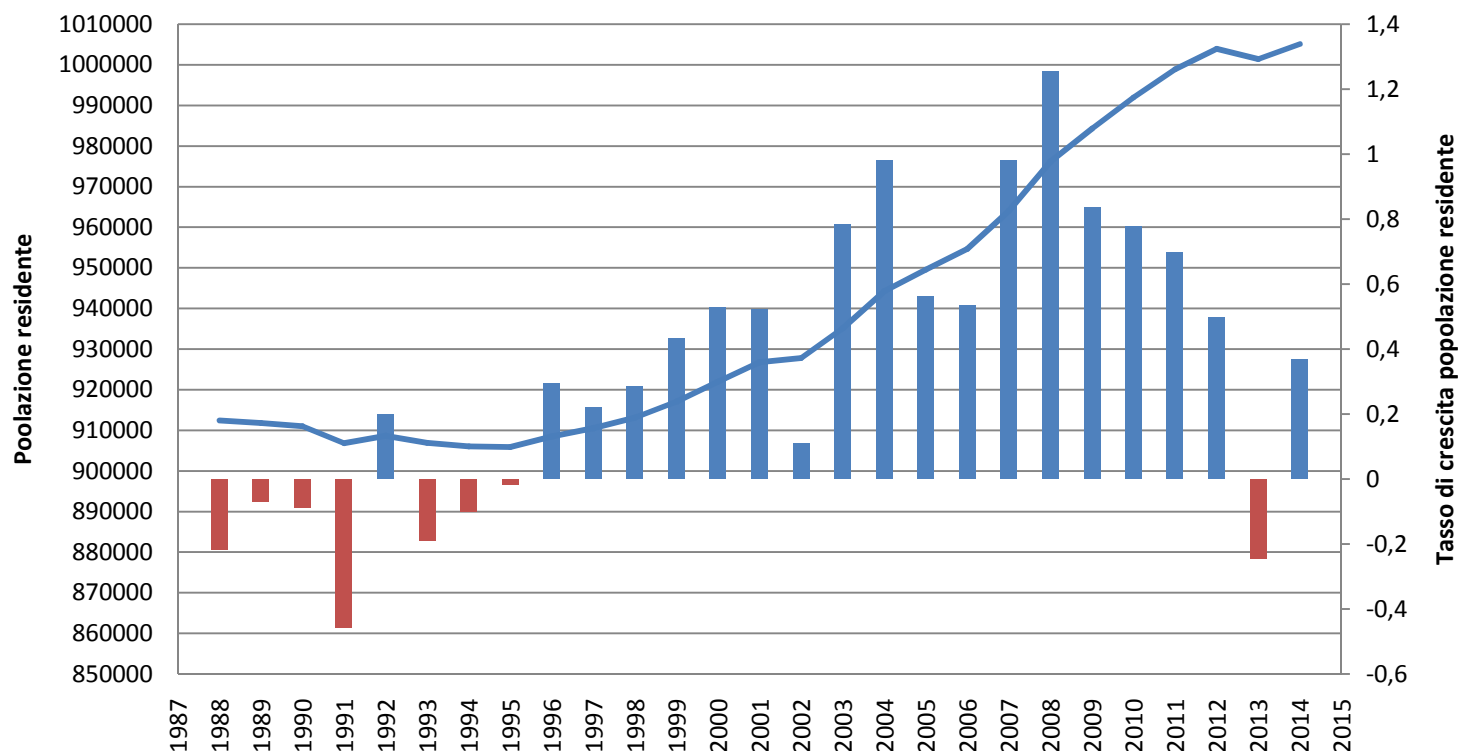
Cassa integrazione totale

Ore autorizzate, dati mensili 2008-2015



Popolazione residente, Città Metropolitana di Bologna

Valori assoluti e tasso di crescita, 1987-2015



Conclusioni

Fotografia del presente e sfide del futuro

- Innovazione *sticky* e Competizione territoriale
- Leadership e rischio di posizionamento periferico
- Necessaria ri-densificazione e potenziamento servizi
- Terziarizzazione e polarizzazione professionale
- Welfare come fattore di sviluppo